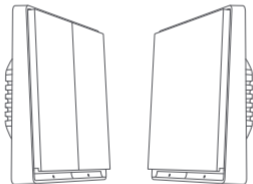


Aqara.ru

Aqara



Руководство пользователя
Умный настенный выключатель E1/
Smart Wall Switch E1

Информация о продукте

Умные настенные выключатели серии E1 от Aqara представляют собой выключатели линии 220 В, монтируемые в круглую или квадратную установочную коробку. Необходимость подключения к линии ноля зависит от модели выключателя. Выключателем можно управлять удаленно, как из приложения, так и при помощи других устройств Aqara, заранее настроив требующиеся автоматизации*.

*Требуется Aqara Центр Умного Дома (Hub) с поддержкой Zigbee 3.0.



Тут и далее в качестве примера используется выключатель с двумя клавишами. Мы постоянно улучшаем конструкцию и функции наших устройств, не все изменения могут быть отражены в печатной версии руководства, рекомендуем ознакомиться с последней электронной версией руководства пользователя, доступной на сайте www.aqara.ru

Были предприняты все усилия для упрощения формулировок в руководстве пользователя. Если описание кажется пользователю слишком сложным, непонятным или наоборот, простым и не даёт полного понимания всех нюансов, рекомендуем связаться со службой поддержки клиентов www.aqara.ru/support/

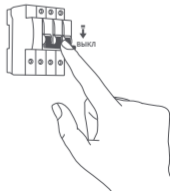
Предупреждения

1. Монтаж устройства связан с риском поражения электрическим током и должен выполняться специалистами с разрешением на данный вид работ;
2. Продукт предназначен для использования только внутри помещения. Не используйте его во влажной среде или на открытом воздухе;
3. Избегайте чрезмерной влажности. Не проливайте воду или другие жидкости на устройство;
4. Не размещайте устройство вблизи источников тепла;
5. Не пытайтесь ремонтировать устройство самостоятельно. Ремонт должен выполняться специалистами авторизованных сервисных центров;

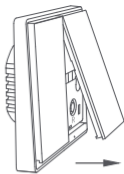
Монтаж

Внимание! Монтаж устройства связан с риском возгорания/поражения электрическим током и должен выполняться специалистами.

1. Перед началом работ убедитесь, что питание на автоматическом выключателе или в щитке предохранителей отключено!



2. Отсоедините клавиши выключателя слегка потянув их за нижнюю грань



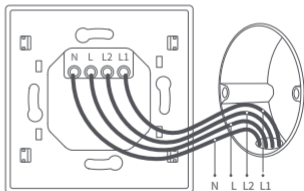
3. Ослабьте винты клемм выключателя

Подключите фазный провод к клемме «L».

Нейтральный провод (линия ноля) к клемме «N» (модели QBKG40LM и QBKG40LM).

Провода нагрузки (свет) — к клеммам «L1» и «L2».

Убедившись в правильности подключения, затяните винты клемм.



Суммарная максимально допустимая нагрузка:

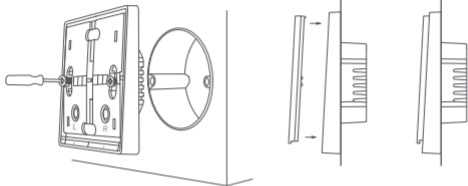
1100 Вт (до 5 А, резистивная);

300 Вт (нерезистивная)

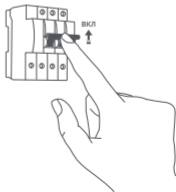
Минимально допустимая нагрузка: 3 Вт (только модели QBKG38LM и QBKG39LM)

4. Используйте прилагаемые винты, чтобы закрепить выключатель на настенной установочной коробке (подрозетнике). Установите клавиши выключателя

*Момент затяжки винтов не должен превышать 0,7 Н·м.



5. Включите главный выключатель питания и нажмите левую кнопку (подключенную к нагрузке), чтобы включить свет. Если управление светом работает верно, то выключатель работает правильно.



Быстрое начало работы

1. Откройте приложение Aqara Home. Если оно не было установлено ранее, воспользуйтесь ссылкой из QR-кода для его установки или найдите его в магазине приложений используемого смартфона.



2. В приложении нажмите «+» в правом верхнем углу домашней страницы, перейдите на страницу «Добавить устройство (аксессуар)», выберите Умный выключатель E1 и следуйте инструкциям;

*Если добавление не удалось, переместите хаб ближе к продукту и повторите попытку после включения питания.

Индикация

- Мигание красным (медленно) - нет подключения к хаб;
- Мигание красным (быстро) - превышение допустимой нагрузки/температуры;
- Синее свечение - подключен к хаб, выход (свет) включен;
- Мигание синим (быстро) - режим подключения к хаб;
- Мигание синим (однократное) - включение устройства.

Клавиши

- Однократное нажатие - Вкл/выкл соответствующий выход (свет);
- Удержание в течение 5 секунд - Сброс настроек;
- Трёхкратное нажатие - проверка соединения с хаб.

Технические характеристики

Модель	QVKG38LM	QVKG39LM	QVKG40LM	QVKG41LM
Количество клавиш	1	2	1	2
Коммутируемые линии	1	2	1	2
Соединение	Zigbee 3.0			
Размеры	86x86x30,15 мм			
Питание	200-240 В~, 50/60 Гц			
Подключение ноля	Нет	Нет	Да	Да
Максимальная нагрузка	1100 Вт, до 5 А (резистивная), 300 Вт (нерезистивная)			
Минимальная нагрузка	от 3 Вт	от 3 Вт	Нет	Нет
Рабочая температура	0 °С ~ +40 °С			
Рабочая влажность	0-95% относительной влажности, без конденсации			
Комплектация	выключатель, винты, руководство пользователя			

Для работы устройства требуется Центр умного дома (Hub) с поддержкой Zigbee 3.0

Правила и условия хранения и транспортировки

Оборудование должно быть защищено от внешних воздействий.

Допустимая температура окружающей среды: -20°С ~ +60°С.

Оборудование не нуждается в периодическом обслуживании в течение срока службы.

Информация о мерах при неисправности оборудования

1. Отключите питание;
2. Обратитесь в сервисный центр для консультации или ремонта оборудования.

Гарантийное обслуживание

Срок службы устройства - 2 года с даты производства.

Срок гарантии - 1 год с даты продажи.

Дата производства указана на стикере упаковки.

Служба поддержки клиентов и адреса СЦ:

Сайт: www.aqara.ru/support / Телефон: 8-800-222-01-57 / E-mail: support@aqara.ru

Прочая информация

Производитель: Lumi United Technology Co., Ltd.

Room 801-804, Building 1, Chongwen Park, Nanshan iPark, No. 3370, Liuxian Avenue, Fuguang Community, Taoyuan Residential District, Nanshan District, Shenzhen, China

(Офис 801-804, здание 1, парк Чонгвен, Наньшань iPark, №3370, проспект Люсянь, микрорайон Фугуан, жилой район Таюань, р-н Наньшань, г. Шэньчжэнь, Китай)

Сайт: www.aqara.com / E-mail: www.aqara.com/support / Сделано в Китае

Импортер и лицо, уполномоченное принимать претензии:

ООО «СофтМастер». 125212, г. Москва, вн. тер. г. муниципальный округ Головинский, ш. Головинское, д.5. к1

Сайт: www.aqara.ru / Телефон: 8-800-222-01-57 / E-mail: support@aqara.ru

С информацией о сертификатах и декларациях можно ознакомиться на сайте www.aqara.ru/cert



Aqara.ru